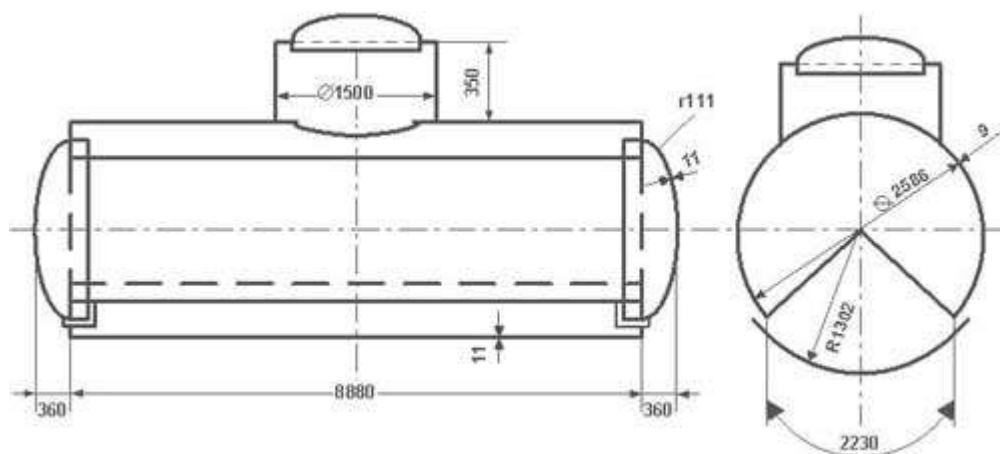


Таблица калибровки цистерны тип 14



См.	дм.куб.	См.	дм.куб.	См.	дм.куб.	См.	дм.куб.	См.	дм.куб.
295	49860	236	46980	177	35775	118	21700	59	8320
294	49845	235	46840	176	35550	117	21460	58	8120
293	49825	234	46700	175	35325	116	21215	57	7920
292	49810	233	46560	174	35095	115	20975	56	7720
291	49790	232	46415	173	34865	114	20735	55	7525
290	49775	231	46265	172	34635	113	20495	54	7330
289	49755	230	46115	171	34405	112	20255	53	7135
288	49740	229	45960	170	34175	111	20010	52	6945
287	49720	228	45805	169	33945	110	19770	51	6755
286	49705	227	45650	168	33715	109	19530	50	6565
285	49685	226	45490	167	33480	108	19290	49	6380
284	49665	225	45330	166	33250	107	19055	48	6195
283	49650	224	45165	165	33015	106	18815	47	6010
282	49630	223	45000	164	32785	105	18575	46	5825
281	49615	222	44835	163	32550	104	18340	45	5640
280	49595	221	44665	162	32315	103	18100	44	5460
279	49580	220	44490	161	32075	102	17860	43	5285
278	49560	219	44320	160	31840	101	17625	42	5105
277	49545	218	44145	159	31605	100	17390	41	4925
276	49525	217	43965	158	31370	99	17155	40	4750
275	49510	216	43790	157	31130	98	16920	39	4580
274	49490	215	43610	156	30895	97	16685	38	4410
273	49470	214	43425	155	30655	96	16450	37	4240
272	49455	213	43245	154	30415	95	16215	36	4070
271	49435	212	43060	153	30180	94	15980	35	3905
270	49420	211	42870	152	29940	93	15750	34	3745
269	49400	210	42685	151	29700	92	15520	33	3585

268	49385	209	42495	150	29460	91	15285	32	3425
267	49365	208	42305	149	29215	90	15055	31	3270
266	49350	207	42110	148	28975	89	14825	30	3115
265	49330	206	41915	147	28735	88	14595	29	2965
264	49315	205	41720	146	28495	87	14365	28	2815
263	49295	204	41525	145	28255	86	14140	27	2665
262	49280	203	41330	144	28010	85	13910	26	2520
261	49260	202	41130	143	27770	84	13685	25	2380
260	49245	201	40930	142	27530	83	13460	24	2240
259	49225	200	40725	141	27285	82	13235	23	2105
258	49185	199	40520	140	27040	81	13010	22	1970
257	49135	198	40315	139	26800	80	12785	21	1840
256	49075	197	40110	138	26555	79	12565	20	1710
255	49010	196	39905	137	26315	78	12340	19	1585
254	48940	195	39695	136	26075	77	12120	18	1460
253	48865	194	39485	135	25830	76	11900	17	1340
252	48780	193	39275	134	25585	75	11680	16	1225
251	48695	192	39065	133	25345	74	11465	15	1115
250	48605	191	38850	132	25100	73	11245	14	1005
249	48510	190	38635	131	24855	72	11030	13	900
248	48410	189	38425	130	24615	71	10815	12	800
247	48310	188	38210	129	24370	70	10600	11	700
246	48205	187	37990	128	24130	69	10390	10	605
245	48095	186	37775	127	23885	68	10175	9	520
244	47985	185	37556	126	23640	67	9965	8	435
243	47870	184	37335	125	23400	66	9755	7	355
242	47750	183	37115	124	23155	65	9545	6	280
241	47630	182	36895	123	22910	64	9340	5	210
240	47505	181	36670	122	22670	63	9130	4	150
239	47380	180	36450	121	22480	62	8925	3	100
238	47250	179	36225	120	22185	61	8720	2	55
237	47115	178	36000	119	21945	60	8520	1	15